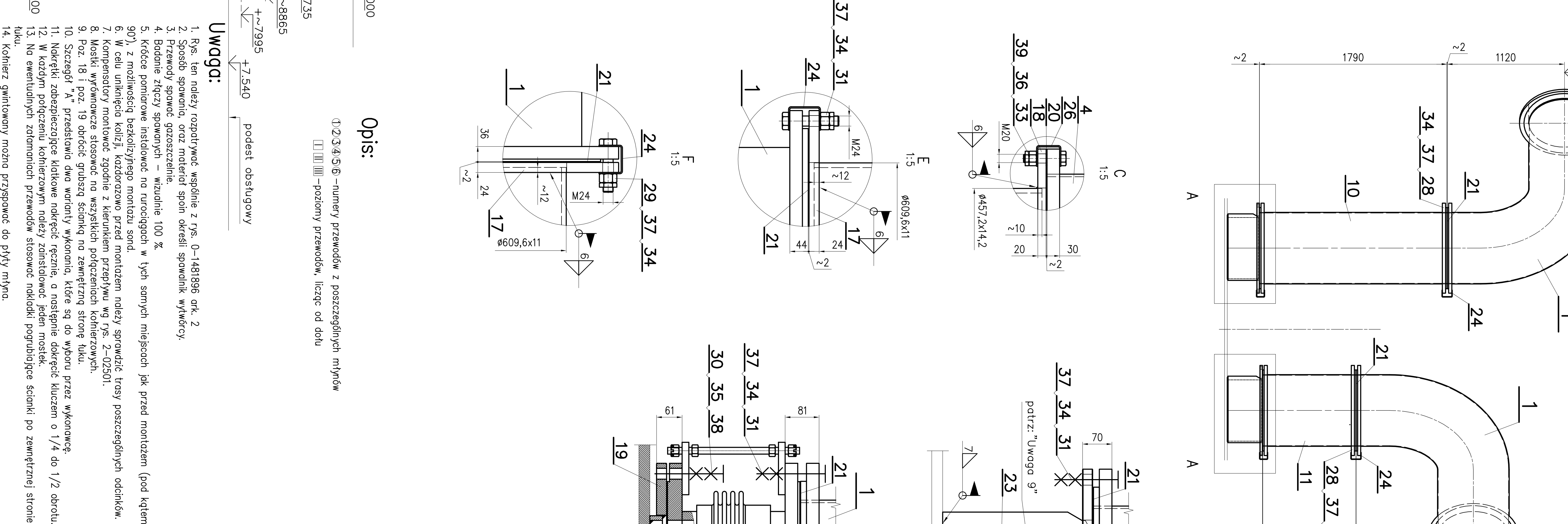
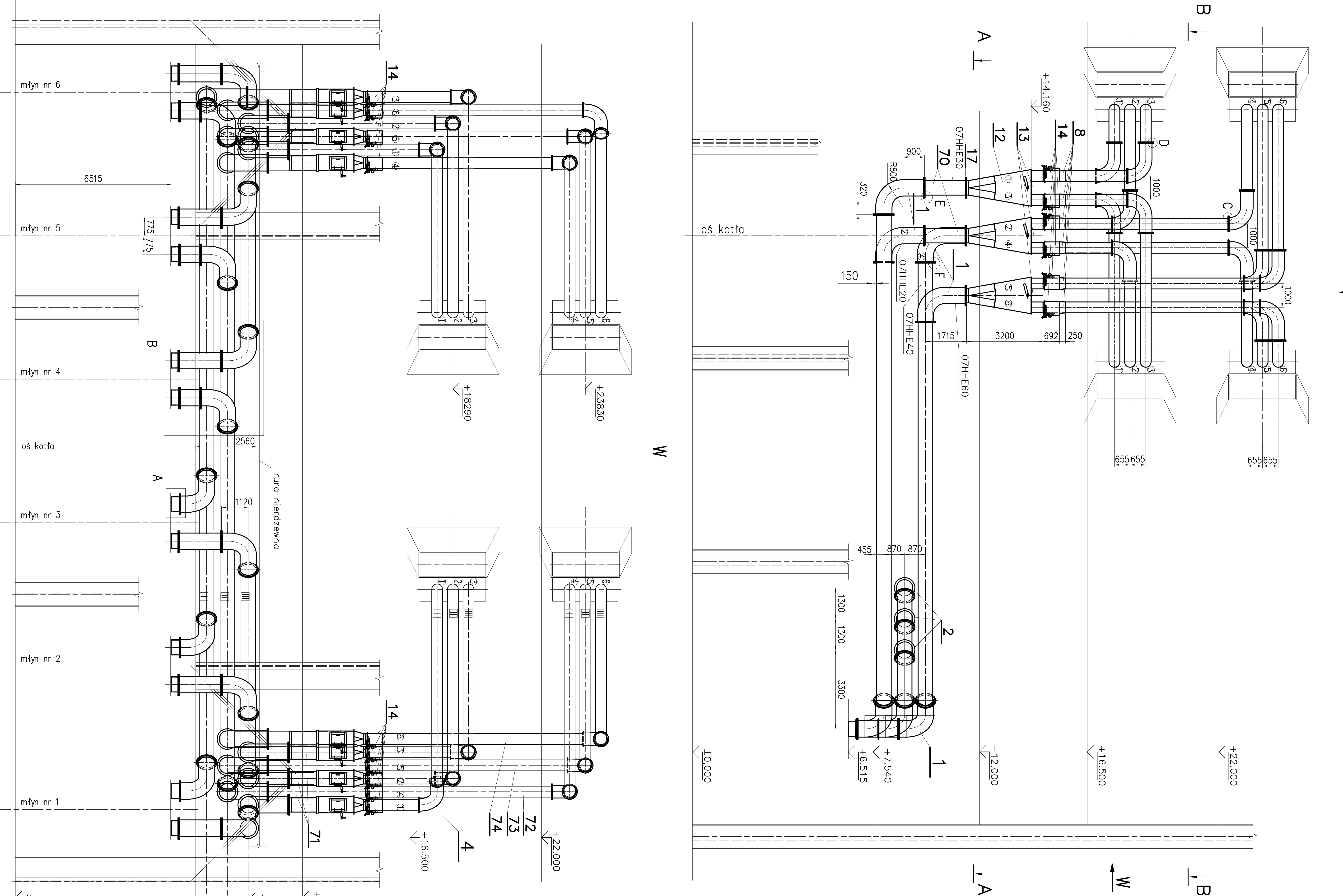


W1 ↑



**Opis:**

□□□□□ - numery przewodów z poszczególnych młynów  
 □□□□□ - pozycje przewodów, licząc od dołu

**Uwagi:**

1. Rys ten należy rozpatrzyć wspólnie z rys. 0-148189B ctk. 2
2. Sposób sprężenia oraz materiał spoin określi spawalnica wykładowca
3. Przewody spawane - wzdłużnie 100%
4. Badanie próbnego instalowane na turkotkach w tym samym miejscu jak przed montażem (pod kątem 90°), z możliwą bieżącą kontrolą jakości
5. W celu uniknięcia kolizji, każdorazowo przed montażem należy sprawdzić tony poszczególnych odliniów
6. Kompensatory montować zgodnie z kierunkiem podłączenia kolektorów
7. Mosiki wyekwipować stosownie do wszystkich podłączeń kolektorów
8. Poz. 18 i poz. 19 obrócić grubszą stroną po zewnętrznej stronie tyłu
9. Szczegół "A" - przestawia dwa warianty wykonania, które są do wyboru przez wykonawcę
10. Nadrzeźnię zabezpieczające kolektorów nakrętkami należy zamontować jeden mosiik
11. W każdym podłączeniu kolektorów przewody stosować nakładki poprowadzone stroną po zewnętrznej stronie tyłu
12. No ewentualnych zorientowaniach przewodów stosować nakładki poprowadzone stroną po zewnętrznej stronie tyłu
13. Kolony orientować zgodnie z kątem
14. Tabliczka rysunkowa stanowi wykaz wszystkich elementów dla dwóch wersji wykonania (czarna i biała)

**Momenty dokręcenia nakrętek:**

1	Rura 4512 x k.2 - 3402	PN-EN 10253 1915	85	P235T1	PN-EN 10253 1915	85
1	Rura 4512 x k.2 - 3402	PN-EN 10253 1915	84	P235T1	PN-EN 10253 1915	84
1	Rura 4512 x k.2 - 3166	PN-EN 10253 1915	83	P235T1	PN-EN 10253 1915	83
1	Rura 4512 x k.2 - 1604	PN-EN 10253 1915	82	P235T1	PN-EN 10253 1915	82
1	Rura 4512 x k.2 - 1304	PN-EN 10253 1915	81	P235T1	PN-EN 10253 1915	81
1	Rura 4512 x k.2 - 1716	PN-EN 10253 1915	80	P235T1	PN-EN 10253 1915	80
1	Rura 4512 x k.2 - 5272	PN-EN 10253 1915	79	P235T1	PN-EN 10253 1915	79
1	Rura 4512 x k.2 - 4533	PN-EN 10253 1915	78	P235T1	PN-EN 10253 1915	78
1	Rura 4512 x k.2 - 3175	PN-EN 10253 1915	77	P235T1	PN-EN 10253 1915	77
1	Rura 4512 x k.2 - 8108	PN-EN 10253 1915	76	P235T1	PN-EN 10253 1915	76
1	Rura 4512 x k.2 - 1716	PN-EN 10253 1915	75	P235T1	PN-EN 10253 1915	75
1	Rura 4512 x k.2 - 1716	PN-EN 10253 1915	74	P235T1	PN-EN 10253 1915	74
1	Rura 4512 x k.2 - 1716	PN-EN 10253 1915	73	P235T1	PN-EN 10253 1915	73
1	Rura 4512 x k.2 - 1716	PN-EN 10253 1915	72	P235T1	PN-EN 10253 1915	72
1	Rura 4512 x k.2 - 1716	PN-EN 10253 1915	71	P235T1	PN-EN 10253 1915	71
1	Rura 4512 x k.2 - 1716	PN-EN 10253 1915	70	P235T1	PN-EN 10253 1915	70
1	Rura 4512 x k.2 - 1716	PN-EN 10253 1915	69	P235T1	PN-EN 10253 1915	69
1	Rura 4512 x k.2 - 1716	PN-EN 10253 1915	68	P235T1	PN-EN 10253 1915	68
1	Rura 4512 x k.2 - 1716	PN-EN 10253 1915	67	P235T1	PN-EN 10253 1915	67
1	Rura 4512 x k.2 - 1716	PN-EN 10253 1915	66	P235T1	PN-EN 10253 1915	66
1	Rura 4512 x k.2 - 1716	PN-EN 10253 1915	65	P235T1	PN-EN 10253 1915	65
1	Rura 4512 x k.2 - 1716	PN-EN 10253 1915	64	P235T1	PN-EN 10253 1915	64
1	Rura 4512 x k.2 - 1716	PN-EN 10253 1915	63	P235T1	PN-EN 10253 1915	63
1	Rura 4512 x k.2 - 1716	PN-EN 10253 1915	62	P235T1	PN-EN 10253 1915	62
1	Rura 4512 x k.2 - 1716	PN-EN 10253 1915	61	P235T1	PN-EN 10253 1915	61
1	Rura 4512 x k.2 - 1716	PN-EN 10253 1915	60	P235T1	PN-EN 10253 1915	60
1	Rura 4512 x k.2 - 1716	PN-EN 10253 1915	59	P235T1	PN-EN 10253 1915	59
1	Rura 4512 x k.2 - 1716	PN-EN 10253 1915	58	P235T1	PN-EN 10253 1915	58
1	Rura 4512 x k.2 - 1716	PN-EN 10253 1915	57	P235T1	PN-EN 10253 1915	57
1	Rura 4512 x k.2 - 1716	PN-EN 10253 1915	56	P235T1	PN-EN 10253 1915	56
1	Rura 4512 x k.2 - 1716	PN-EN 10253 1915	55	P235T1	PN-EN 10253 1915	55
1	Rura 4512 x k.2 - 1716	PN-EN 10253 1915	54	P235T1	PN-EN 10253 1915	54
1	Rura 4512 x k.2 - 1716	PN-EN 10253 1915	53	P235T1	PN-EN 10253 1915	53
1	Rura 4512 x k.2 - 1716	PN-EN 10253 1915	52	P235T1	PN-EN 10253 1915	52
1	Rura 4512 x k.2 - 1716	PN-EN 10253 1915	51	P235T1	PN-EN 10253 1915	51
1	Rura 4512 x k.2 - 1716	PN-EN 10253 1915	50	P235T1	PN-EN 10253 1915	50
1	Rura 4512 x k.2 - 1716	PN-EN 10253 1915	49	P235T1	PN-EN 10253 1915	49
1	Rura 4512 x k.2 - 1716	PN-EN 10253 1915	48	P235T1	PN-EN 10253 1915	48
1	Rura 4512 x k.2 - 1716	PN-EN 10253 1915	47	P235T1	PN-EN 10253 1915	47
1	Rura 4512 x k.2 - 1716	PN-EN 10253 1915	46	P235T1	PN-EN 10253 1915	46
1	Rura 4512 x k.2 - 1716	PN-EN 10253 1915	45	P235T1	PN-EN 10253 1915	45
1	Rura 4512 x k.2 - 1716	PN-EN 10253 1915	44	P235T1	PN-EN 10253 1915	44
1	Rura 4512 x k.2 - 1716	PN-EN 10253 1915	43	P235T1	PN-EN 10253 1915	43
1	Rura 4512 x k.2 - 1716	PN-EN 10253 1915	42	P235T1	PN-EN 10253 1915	42
1	Rura 4512 x k.2 - 1716	PN-EN 10253 1915	41	P235T1	PN-EN 10253 1915	41
1	Rura 4512 x k.2 - 1716	PN-EN 10253 1915	40	P235T1	PN-EN 10253 1915	40
1	Rura 4512 x k.2 - 1716	PN-EN 10253 1915	39	P235T1	PN-EN 10253 1915	39
1	Rura 4512 x k.2 - 1716	PN-EN 10253 1915	38	P235T1	PN-EN 10253 1915	38
1	Rura 4512 x k.2 - 1716	PN-EN 10253 1915	37	P235T1	PN-EN 10253 1915	37
1	Rura 4512 x k.2 - 1716	PN-EN 10253 1915	36	P235T1	PN-EN 10253 1915	36
1	Rura 4512 x k.2 - 1716	PN-EN 10253 1915	35	P235T1	PN-EN 10253 1915	35
1	Rura 4512 x k.2 - 1716	PN-EN 10253 1915	34	P235T1	PN-EN 10253 1915	34
1	Rura 4512 x k.2 - 1716	PN-EN 10253 1915	33	P235T1	PN-EN 10253 1915	33
1	Rura 4512 x k.2 - 1716	PN-EN 10253 1915	32	P235T1	PN-EN 10253 1915	32
1	Rura 4512 x k.2 - 1716	PN-EN 10253 1915	31	P235T1	PN-EN 10253 1915	31
1	Rura 4512 x k.2 - 1716	PN-EN 10253 1915	30	P235T1	PN-EN 10253 1915	30
1	Rura 4512 x k.2 - 1716	PN-EN 10253 1915	29	P235T1	PN-EN 10253 1915	29
1	Rura 4512 x k.2 - 1716	PN-EN 10253 1915	28	P235T1	PN-EN 10253 1915	28
1	Rura 4512 x k.2 - 1716	PN-EN 10253 1915	27	P235T1	PN-EN 10253 1915	27
1	Rura 4512 x k.2 - 1716	PN-EN 10253 1915	26	P235T1	PN-EN 10253 1915	26
1	Rura 4512 x k.2 - 1716	PN-EN 10253 1915	25	P235T1	PN-EN 10253 1915	25
1	Rura 4512 x k.2 - 1716	PN-EN 10253 1915	24	P235T1	PN-EN 10253 1915	24
1	Rura 4512 x k.2 - 1716	PN-EN 10253 1915	23	P235T1	PN-EN 10253 1915	23
1	Rura 4512 x k.2 - 1716	PN-EN 10253 1915	22	P235T1	PN-EN 10253 1915	22
1	Rura 4512 x k.2 - 1716	PN-EN 10253 1915	21	P235T1	PN-EN 10253 1915	21
1	Rura 4512 x k.2 - 1716	PN-EN 10253 1915	20	P235T1	PN-EN 10253 1915	20
1	Rura 4512 x k.2 - 1716	PN-EN 10253 1915	19	P235T1	PN-EN 10253 1915	19
1	Rura 4512 x k.2 - 1716	PN-EN 10253 1915	18	P235T1	PN-EN 10253 1915	18
1	Rura 4512 x k.2 - 1716	PN-EN 10253 1915	17	P235T1	PN-EN 10253 1915	17
1	Rura 4512 x k.2 - 1716	PN-EN 10253 1915	16	P235T1	PN-EN 10253 1915	16
1	Rura 4512 x k.2 - 1716	PN-EN 10253 1915	15	P235T1	PN-EN 10253 1915	15
1	Rura 4512 x k.2 - 1716	PN-EN 10253 1915	14	P235T1	PN-EN 10253 1915	14
1	Rura 4512 x k.2 - 1716	PN-EN 10253 1915	13	P235T1	PN-EN 10253 1915	13
1	Rura 4512 x k.2 - 1716	PN-EN 10253 1915	12	P235T1	PN-EN 10253 1915	12
1	Rura 4512 x k.2 - 1716	PN-EN 10253 1915	11	P235T1	PN-EN 10253 1915	11
1	Rura 4512 x k.2 - 1716	PN-EN 10253 1915	10	P235T1	PN-EN 10253 1915	10
1	Rura 4512 x k.2 - 1716	PN-EN 10253 1915	9	P235T1	PN-EN 10253 1915	9
1	Rura 4512 x k.2 - 1716	PN-EN 10253 1915	8	P235T1	PN-EN 10253 1915	8
1	Rura 4512 x k.2 - 1716	PN-EN 10253 1915	7	P235T1	PN-EN 10253 1915	7
1	Rura 4512 x k.2 - 1716	PN-EN 10253 1915	6	P235T1	PN-EN 10253 1915	6
1	Rura 4512 x k.2 - 1716	PN-EN 10253 1915	5	P235T1	PN-EN 10253 1915	5
1	Rura 4512 x k.2 - 1716	PN-EN 10253 1915	4	P235T1	PN-EN 10253 1915	4
1	Rura 4512 x k.2 - 1716	PN-EN 10253 1915	3	P235T1	PN-EN 10253 1915	3
1	Rura 4512 x k.2 - 1716	PN-EN 10253 1915	2	P235T1	PN-EN 10253 1915	2
1	Rura 4512 x k.2 - 1716	PN-EN 10253 1915	1	P235T1	PN-EN 10253 1915	1